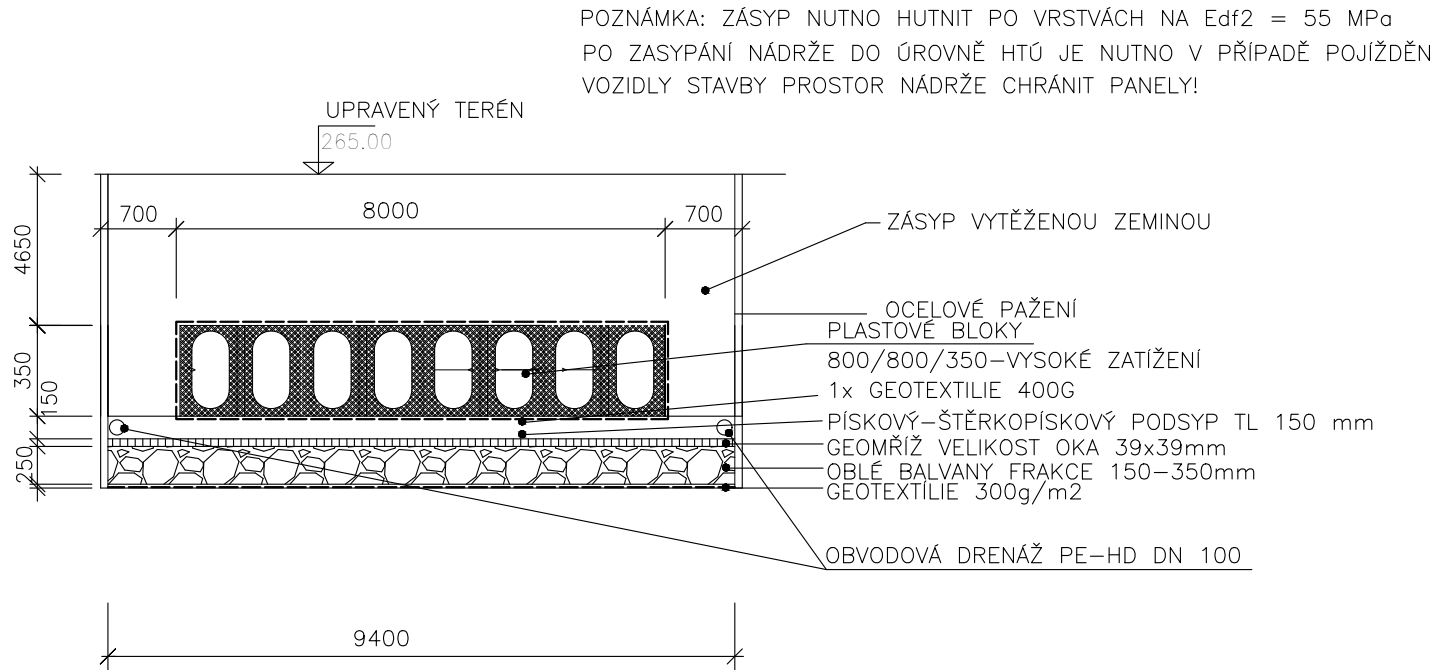


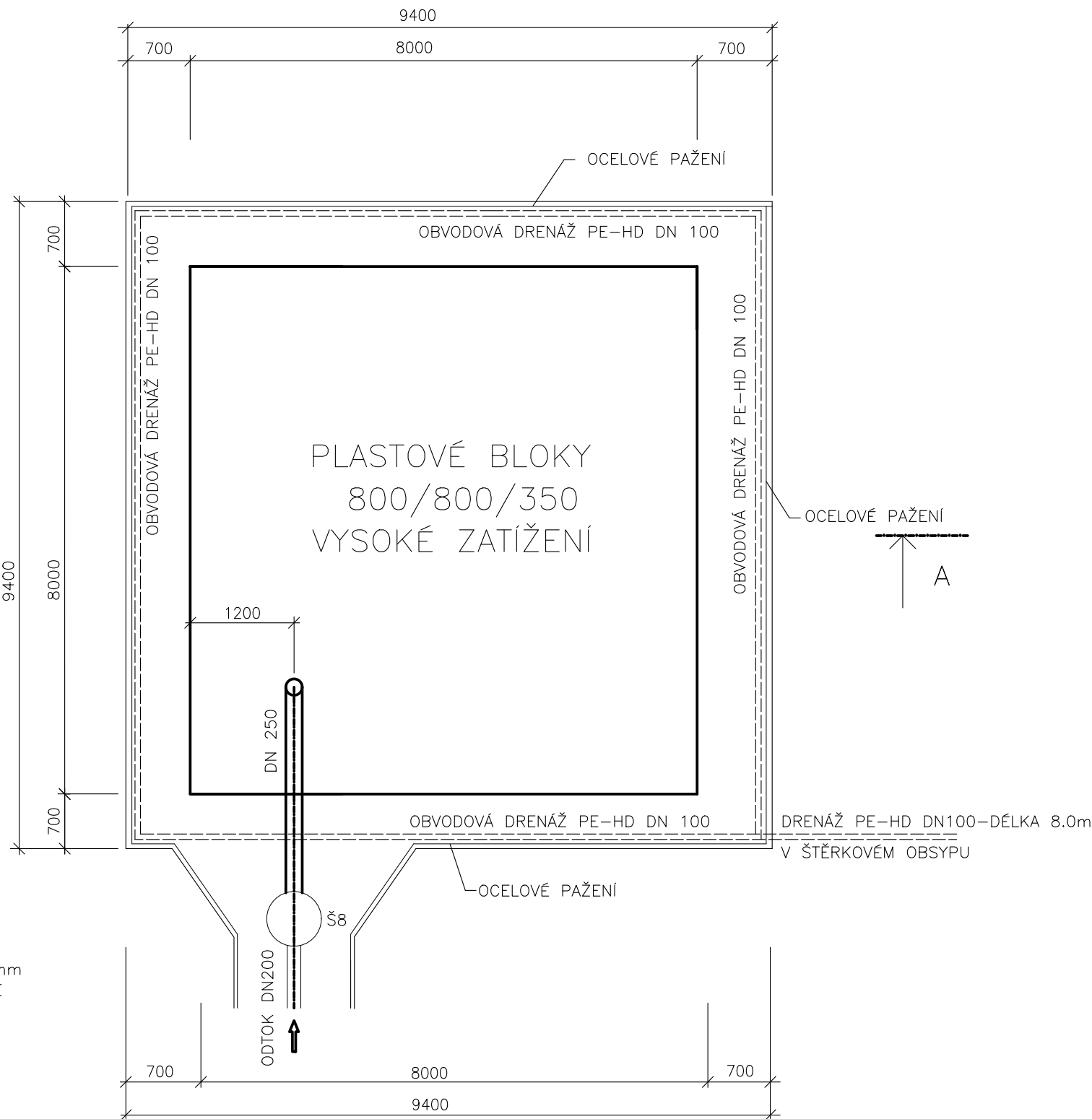
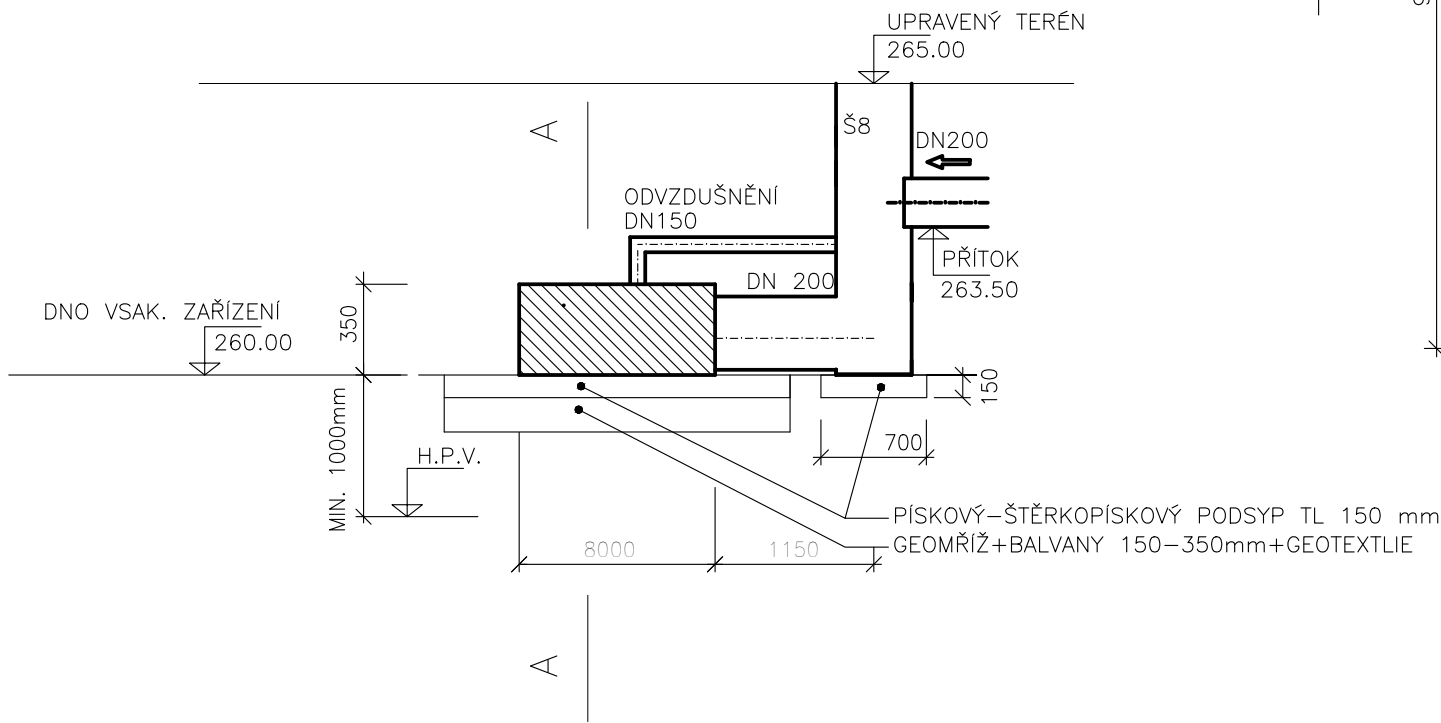
PODZEMNÍ VSAKOVACÍ ZAŘÍZENÍ OBJEM 21.28m3

PŮDORYS

ŘEZ A–A



PODÉLNÝ ŘEZ



0,000 = 266,120 m n. m. B.p.v.

generální projektant



Atelier 99 s.r.o.
Purkyňova 71/99
612 00 Brno

projektant části

Ing. Zbyněk Remeš
Pavlovská 20
623 00 Brno

architekt Ing. arch. Petr Kaděra

HIP Ing. Ivana Ambrožová

kontroloval Ing. Marek Vrba

stavebník Statutární město Brno, Dominikánské náměstí 196/1, Brno-město, 602 00 Brno

místo stavby parc.č. 1938/550, 1938/559, 1938/560, 1930/1, 1930/26, 339/5, 3224/2, k.ú. Brno-Bystrc

MŠ NAD DĚDINOU

název stavby

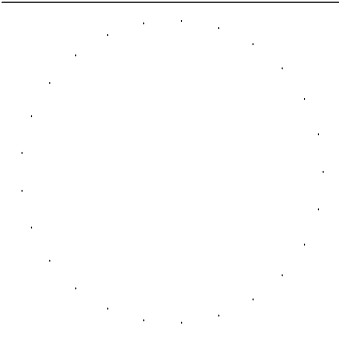
objekt **IO 401 AREÁLOVÉ ROZVODY KANALIZACE DEŠŤOVÉ**

část **D. DOKUMENTACE OBJKTŮ**

název dokumentu

SCHÉMA VSAKOVACÍHO ZAŘÍZENÍ

pare číslo



dokument A-20-23

datum 02/2022

formát -

stupeň DPS

revize 00

měřítko -

číslo přílohy

102